

Portfólio





Together for health

Na Ziacom® trabalhamos há mais de 20 anos para a **saúde oral** para o bem-estar dos pacientes em todo o Mundo através do **design e fabrico de soluções inovadoras** em implantes dentários, componentes protéticos, instrumentos cirúrgicos e biomateriais da mais alta qualidade.

A empresa foi fundada em 2004 com **capital 100% espanhol** e iniciou a sua atividade como fabricante de diferentes modelos de implantes e componentes de prótese de implantologia dentária para várias empresas do mercado europeu, lançando os primeiros **sistemas de implantes próprios** em 2006.

Qualidade Ziacom®

O compromisso com a **qualidade e a inovação** fazem parte dos valores e da essência da Ziacom® desde o seu início.

Por este motivo, utilizamos tecnologia de ponta em **todas as fases do ciclo de produção** dos nossos produtos, desde a **conceção e fabrico** até aos testes de **verificação, limpeza e embalagem**. Além disso, durante a produção de todos os nossos produtos são utilizadas única e exclusivamente **matérias-primas de alta qualidade**, seguindo **rigorosos critérios de controlo nos processos** de seleção dos nossos principais fornecedores.

A Ziacom Medical SL tem **licença de fabricante de dispositivos médicos** e **autorização de comercialização** pela AEMPS 6425-PS (Agência Espanhola do Medicamento e Produto Sanitário)

Em 2015, a Ziacom® iniciou a sua **estratégia de diversificação** com o desenvolvimento de **novas linhas de negócio** e famílias de produtos e o lançamento de um **novo portfólio**, o que levou a empresa a atingir, em 2016, **15% da quota de mercado espanhola** com mais de 230.000 implantes vendidos.

Em 2022, a empresa iniciou um **ambicioso projeto de crescimento** que inclui novos objetivos de **expansão internacional**, ampliação e **diversificação** da carteira de **produtos e serviços** e a mudança da identidade corporativa.

e o nosso **sistema de gestão de qualidade está certificado** conforme os requisitos das normas UNE-EN-ISO 9001:2015 e UNE-EN-ISO 13485:2016. Cumprimos também os requisitos de GMP 21CFR 820.



Graças ao esforço constante para oferecer aos nossos clientes a mais alta qualidade, todos os nossos implantes contam com uma **garantia vitalícia**.

Consulte as Condições Gerais de Acesso a Garantia dos produtos Ziacom®.

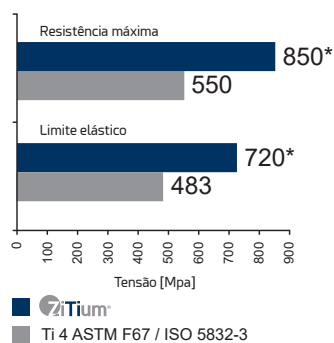
A Empresa

Titânio Zitium®

Para garantir a mais alta qualidade dos nossos implantes, no seu fabrico utilizamos **titânio grau 4 de extra alta tensão Zitium®**, que proporciona uma **melhoria substancial do limite elástico e das propriedades mecânicas**.

Graças ao titânio **Zitium®** os nossos implantes mantêm a conformidade com os requisitos das normas ASTM F67 e ISO 5832-3 e são certificados em conformidade com os requisitos da diretiva médica 93/42/CEE e a sua alteração 2007/47/CE pelo organismo notificado 0051.

Propriedades do titânio Zitium®



*Valores máximos médios

Os implantes Ziacom® são esterilizados por radiação com Raios Beta a 25 kGy, exceto para os implantes ortodônticos DSQ que são comercializados **não estéreis**.



FDA Approved

*Consulte os modelos aprovados

IMPORTANTE

Todos os produtos (exceto os implantes dentários) recolhidos neste catálogo da Ziacom® são vendidos Não Estéreis e devem ser esterilizados antes da sua utilização.



Compromisso com a inovação e a formação

Com o objetivo de oferecer sempre as melhores soluções para o **bem-estar de cada paciente**, e graças à experiência e dedicação de **profissionais altamente qualificados** e de um **Centro Tecnológico inovador**, a nossa equipa de I+D+i trabalha diariamente num processo constante de **investigação e inovação** para a **melhoria contínua** dos nossos produtos e do desenvolvimento de **novas soluções** que respondam às exigências e necessidades dos pacientes e profissionais.

Mantemos também uma aposta clara na **investigação e formação constantes** como forma de **apoio científico ao setor** e acreditamos veementemente na formação de **jovens profissionais** como a melhor garantia para o **progresso da medicina dentária**.

Por esta razão, colaboramos com **centros de formação, universidades e sociedades científicas** para criar um ambiente de ensino prático e especializado que reforce os seus conhecimentos, competências e crescimento profissional.

Como parte do nosso compromisso com a formação e **desenvolvimento dos profissionais** do setor, as nossas instalações dispõem de **espaços específicos para formação e hands-on**, equipamentos de formação de **última geração**, bem como um **showroom físico e virtual** onde poderá conhecer em primeira mão todas as nossas soluções dentárias.

Ziacom® no Mundo

Comprometidos em promover a saúde oral aos pacientes de todo o Mundo, contamos com um sólido **plano de crescimento e expansão internacional** através da incrementação da **presença da Ziacom® a nível internacional** em **áreas já consolidadas**, assim como noutras áreas que se encontram em fase de **crescimento**.

Para tal, oferecemos aos nossos **parceiros internacionais** uma relação de confiança e colaboração, adaptando-nos às suas **necessidades locais** com soluções à medida de cada mercado.

Na nossa demanda por cumprir os requisitos de **qualidade, normativos e legais específicos de cada país**, tanto para os processos de registo como de distribuição dos nossos produtos, contamos com as **certificações específicas** de cada um dos territórios onde atuamos.

Sede central

Ziacom Medical SL

Madrid - ESPAÑA
Calle Búhos, 2 - 28320 Pinto
Tel: +34 91 723 33 06
info@ziacom.com

Filiais

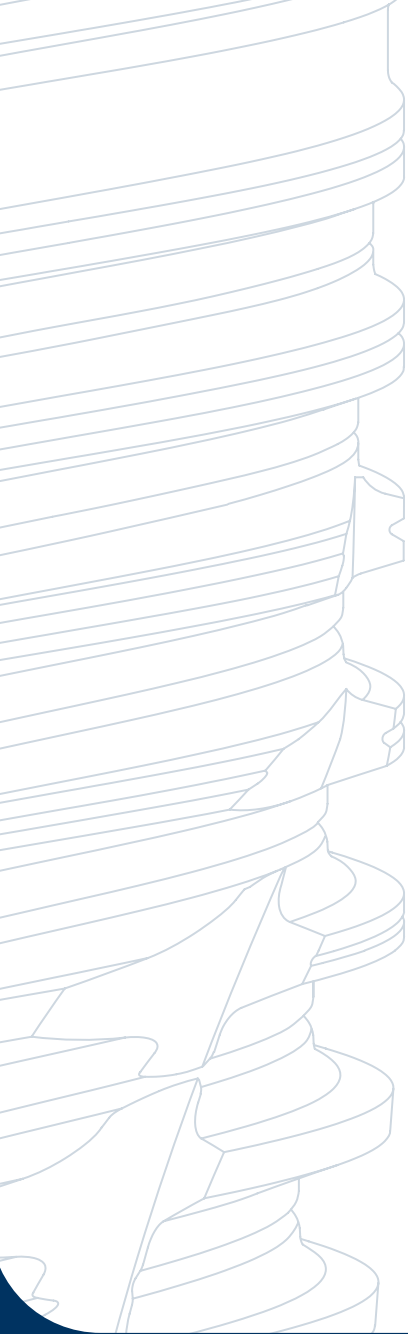
Ziacom Medical Portugal Lda

Av. Miguel Bombarda, 36 - 5º B
1050 -165 - Lisboa - PORTUGAL
Tel: +351 215 850 209
info.pt@ziacom.com

Ziacom Medical USA LLC

Miami - EEUU
333 S.E 2nd Avenue, Suite 2000
Miami, FL 33131-USA
Phone: +1(786) 224 - 0089
info.usa@ziacom.com

Consulte a lista de todos os nossos distribuidores autorizados Ziacom® em www.ziacom.com ou enviando um e-mail para export@ziacom.com



Portfólio

Implante de conexão cônica

Ø DIÂMETRO	Ø PLATAFORMA	COMPRIMENTO (L)						
		6	7	8,5	10	11,5	13	14,5
■ RP 3,40	2,85							
■ RP 3,70								
■ RP 4,00								
■ RP 4,30								
■ RP 4,80								

Dimensões em mm.

IMPORTANTE

Consulte o catálogo específico deste implante para obter mais informação e recomendações de utilização.

CONEXÃO

- Conexão cônica de 11° com duplo hexágono interno.
- Plataforma única para todos os diâmetros.
- Platform Switch.

ZONA CORTICAL

- Micro-anéis
- Macro-desenho cortical de cone invertido.

CORPO CÔNICO

- Espiral dupla.
- Geometria variável:
 - » Coronal - espira trapezoidal grossa.
 - » Meio - espira trapezoidal mais fina.
 - » Apical - espira em V.

ÁPICE

- Aberturas apicais oblíquas.
- Ápice ativo auto-roscante.
- Ápice arredondado atraumático.

GALAXY



Conexão cônica de 11° com duplo hexágono interno



Ápice ativo

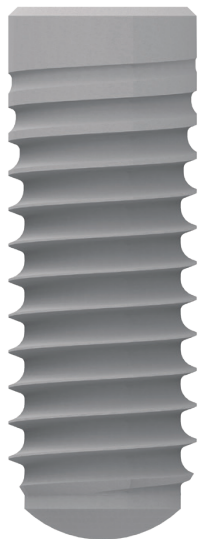
Tratamento de superfície

Titanasure
Titanasure
Active



Implantes dentários

ZV2



Conexão cônica de 11° com duplo hexágono interno



Ápice atraumático

Tratamento de superfície

Titansure

Implante de conexão cônica

Ø DIÂMETRO	Ø PLATAFORMA	COMPRIMENTO (L)				
		6	8	10	12	14
■ RP 3,40	2,85					
■ RP 4,10						
■ WP 4,80	3,85					

Dimensões em mm.

IMPORTANTE

Consulte o catálogo específico deste implante para obter mais informação e recomendações de utilização.

CONEXÃO

- Conexão cônica cone Morse de 11° com duplo hexágono interno.
- Selagem cônica.
- Fricção cônica.
- Plataforma RP e WP.
- Platform Switch.

ZONA CORTICAL

- Ombro desenhado para posição a nível crestal.
- Núcleo ligeiramente cônico na zona coronal.
- Espira com redução progressiva até à plataforma.
- Bisel de 0,20 mm (à exceção do implante com 3,40 mm de diâmetro cujo bisel é de 0,15 mm).

CORPO

- Espiras ativas com passo de rosca 0,80 mm.
- Morfologia cilíndrica otimizada.
- Ápice atraumático.

DESENHO CILÍNDRICO

- Versátil, indicado para todas as localizações.
- Disponível num diâmetro estreito de 3,40 mm.
- Morfologia que permite compatibilidade cirúrgica.

Implante de conexão hexagonal interna

Ø DIÂMETRO	Ø PLATAFORMA	COMPRIMENTO (L)						
		6	7	8,5	10	11,5	13	14,5
● NP 3,30	3,20							
● RP 3,60	3,50							
● RP 4,00								
● RP 4,40								
● WP 4,80	4,50							

Dimensões em mm.

IMPORTANTE

Consulte o catálogo específico deste implante para obter mais informação e recomendações de utilização.

Zinic[®]MT



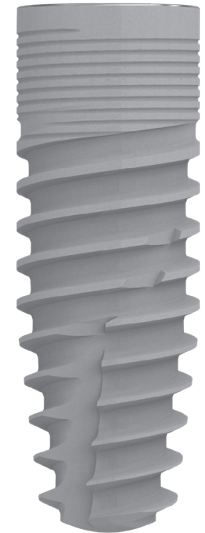
Conexão protética de hexágono interno



Ápice ativo

Tratamento de superfície

Titanasure
Titanasure
Active



CONEXÃO

- Conexão hexagonal interna.
- Profundidade do hexágono da prótese 1,5 mm.
- Bisel cônico.
- Fricção cônica.
- Platform Switch.

ZONA CORTICAL

- Desenho microrrosca: preserva o osso marginal.
- Extensão microrrosca.
- Macro-desenho.

CORPO

- Espiras ativas de ângulo reduzido.
- Espiral dupla.
- Ápice ativo auto-roscante.
- Aberturas apicais transversais.
- Morfologia otimizada.
- Ápice atraumático.

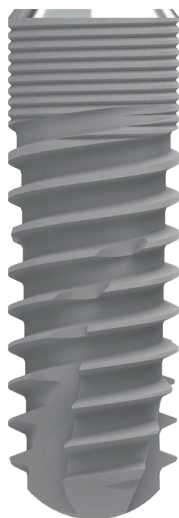
DESENHO CÔNICO

- Facilita a formação óssea em baixa densidade.
- Indicado para carga imediata.
- Para casos de convergência e/ou colapso apical.

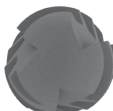
Implantes dentários

Zinic®

Implante de conexão hexagonal interna



Conexão protésica de hexágono interno



Ápice ativo

Tratamento de superfície

Titansure

Ø DIÂMETRO	Ø PLATAFORMA	COMPRIMENTO (L)				
		8,5	10	11,5	13	14,5
● NP 3,30	3,20					
● RP 3,70	3,50					
● RP 4,00						
● RP 4,30						
● WP 4,60	4,50					
● WP 5,00						

Dimensões em mm.

IMPORTANTE

Consulte o catálogo específico deste implante para obter mais informação e recomendações de utilização.

CONEXÃO

- Conexão hexagonal interna.
- Profundidade do hexágono da prótese 1,5 mm.
- Bisel cônico.
- Fricção cônica.
- Platform Switch.

ZONA CORTICAL

- Desenho microrrosca.
- Extensão microrrosca.
- Macro-desenho.
- Superfície mecanizada de 0,2 mm em bisel.

CORPO

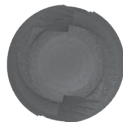
- Espiras ativas de ângulo reduzido.
- Espiral dupla.
- Ápice ativo auto-roscante.
- Aberturas apicais transversais.
- Morfologia otimizada.
- Ápice atraumático.

ZM4_{MT}

Implante de conexão hexagonal externa



Conexão protética de hexágono externo



Ápice ativo

Tratamento de superfície

Titansure

Ø DIÂMETRO	Ø PLATAFORMA	COMPRIMENTO (L)						
		6	7	8,5	10	11,5	13	14,5
■ NP 3,30	3,30							
■ RP 3,60	4,10							
■ RP 4,00								
■ RP 4,40								
■ WP 4,80	5,00							

Dimensões em mm.

IMPORTANTE

Consulte o catálogo específico deste implante para obter mais informação e recomendações de utilização.

CONEXÃO

- Conexão hexagonal externa.
- Canal de parafuso com guia superior.

ZONA CORTICAL

- Anel mecanizado de 0,4 mm.
- Desenho microrrosca.
- Extensão microrrosca.
- Macro-desenho.

CORPO

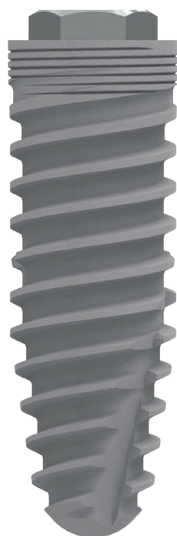
- Espiras ativas de ângulo reduzido.
- Espiral dupla.
- Ápice ativo auto-roscante.
- Aberturas apicais transversais.
- Morfologia otimizada.
- Ápice atraumático.

DESENHO CÔNICO

- Facilita a formação óssea em baixa densidade.
- Indicado para carga imediata.
- Para casos de convergência e/ou colapso apical.

Implantes dentários

ZM1



Conexão protética de hexágono externo



Ápice ativo

Tratamento de superfície

Titansure
Titansure
Active

Implante de conexão hexagonal externa

Ø DIÂMETRO	Ø PLATAFORMA	COMPRIMENTO (L)						
		6	7	8,5	10	11,5	13	14,5
NP 3,30	3,30							
RP 3,60	4,10							
RP 4,00								
RP 4,40								
WP 4,80	5,00							

Dimensões em mm.

IMPORTANTE

Consulte o catálogo específico deste implante para obter mais informação e recomendações de utilização.

CONEXÃO

- Conexão hexagonal externa.
- Canal de parafuso com guia superior.

ZONA CORTICAL

- Desenho microrrosca.
- Extensão microrrosca.
- Macro-desenho.

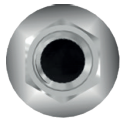
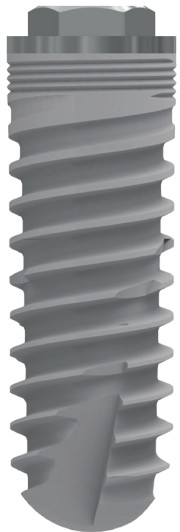
CORPO

- Espiras ativas de ângulo reduzido.
- Espiral dupla.
- Ápice ativo auto-roscante.
- Aberturas apicais transversais.
- Morfologia otimizada.
- Ápice atraumático.

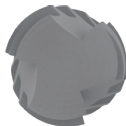
DESENHO CÔNICO

- Facilita a formação óssea em baixa densidade.
- Indicado para carga imediata.
- Para casos de convergência e/ou colapso apical.

ZM4



Conexão protética de hexágono externo



Ápice ativo

Tratamento de superfície

Titanasure

Implante de conexão hexagonal externa

Ø DIÂMETRO	Ø PLATAFORMA	COMPRIMENTO (L)				
		8,5	10	11,5	13	14,5
NP 3,30	3,30					
RP 3,70	4,10					
RP 4,00						
RP 4,30						
WP 4,60	5,00					
WP 5,00						

Dimensões em mm.

IMPORTANTE

Consulte o catálogo específico deste implante para obter mais informação e recomendações de utilização.

CONEXÃO

- Conexão hexagonal externa.
- Canal de parafuso com guia superior.

ZONA CORTICAL

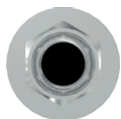
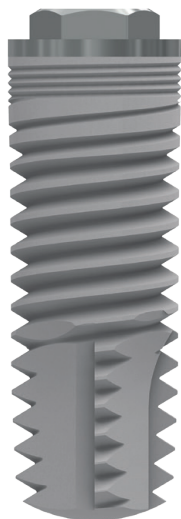
- Anel mecanizado de 0,4 mm.
- Desenho microrrosca.
- Extensão microrrosca.
- Macro-desenho.

CORPO

- Espiras ativas de ângulo reduzido.
- Espiral dupla.
- Ápice ativo auto-roscante.
- Aberturas apicais transversais.
- Morfologia otimizada.
- Ápice atraumático.

Implantes dentários

ZM8_N



Conexão protética de hexágono externo



Ápice ativo

Tratamento de superfície

Titanasure

Implante de conexão hexagonal externa

Ø DIÂMETRO	Ø PLATAFORMA	COMPRIMENTO (L)			
		9	11	13	15
■ RP 3,75	4,10				
■ RP 4,00					
■ RP 4,30					

Dimensões em mm.

IMPORTANTE

Consulte o catálogo específico deste implante para obter mais informação e recomendações de utilização.

CONEXÃO

- Conexão hexagonal externa.
- Canal de parafuso com guia superior.

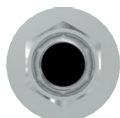
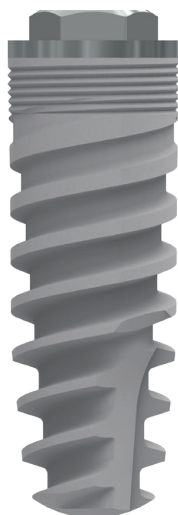
ZONA CORTICAL

- Anel mecanizado de 0,4 mm.
- Desenho microrrosca.
- Extensão microrrosca.
- Macro-desenho.

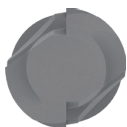
CORPO

- Espiras ativas de ângulo reduzido.
- Espiral dupla.
- Ápice ativo auto-roscante.
- Aberturas apicais transversais.
- Morfologia otimizada.

ZM8s



Conexão protética de hexágono externo



Ápice ativo

Tratamento de superfície

Titanasure

Implante de conexão hexagonal externa

Ø DIÂMETRO	Ø PLATAFORMA	COMPRIMENTO (L)			
		9	11	13	15
RP 3,75	4,10				
RP 4,00					
RP 4,30					

Dimensões em mm.

IMPORTANTE

Consulte o catálogo específico deste implante para obter mais informação e recomendações de utilização.

CONEXÃO

- Conexão hexagonal externa.
- Canal de parafuso com guia superior.

ZONA CORTICAL

- Anel mecanizado de 0,4 mm.
- Desenho microrrosa.
- Extensão microrrosa.
- Macro-desenho.

CORPO

- Espiras ativas de ângulo reduzido.
- Espiral dupla.
- Ápice ativo auto-roscante.
- Aberturas apicais transversais.
- Morfologia otimizada.

DESENHO CÔNICO

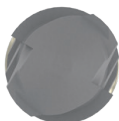
- Facilita a formação óssea em baixa densidade.
- Indicado para carga imediata.
- Para casos de convergência e/ou colapso apical.

Implantes dentários

ZMK



Conexão protética
Kirator®



Ápice ativo

Tratamento de superfície

Titanasure

Implante de peça única

Ø DIÂMETRO	Ø PLATAFORMA	COMPRIMENTO (L)		
		10	11,5	13
▲ RP 2,50	3,90			
▲ RP 2,80				

Dimensões em mm.

IMPORTANTE

Consulte o catálogo específico deste implante para obter mais informação e recomendações de utilização.

CIRURGIA MINIMAMENTE INVASIVA

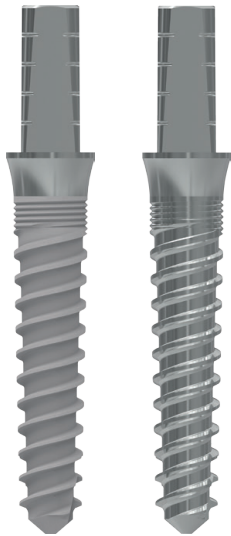
- Protocolo de fresagem reduzido.
- Uma única fase cirúrgica, transmucosa.
- Pós-operatório normalmente assintomático.
- Sem segunda cirurgia.
- Diâmetro reduzido que permite a implantação em maxilares com dimensões limitadas.

SIMPLICIDADE PROTÉTICA

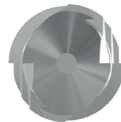
- Inclui pilar compatível Kirator® para sobredentaduras (não inclui pack de procedimento).
- Sem parafusos de aditamentos.

ZMR · ZMRs

Implante de peça única



Conexão protética de pilar reto



Ápice ativo

Tratamento de superfície

Titansure

ZMR **ZMRs**

CIRURGIA MINIMAMENTE INVASIVA

- Protocolo de fresagem reduzido.
- Uma única fase cirúrgica, transmucosa.
- Pós-operatório normalmente assintomático.
- Sem segunda cirurgia.
- Diâmetro reduzido que permite a implantação em espaços edêntulos M-D limitados.

SIMPLICIDADE PROTÉTICA

- Pilar reto talhável de função imediata que facilita a toma de impressão.
- Sem parafusos de aditamentos.

Ø DIÂMETRO	Ø PLATAFORMA	COMPRIMENTO (L)		
		10	11,5	13
▲ RP 2,50	3,00			
▲ RP 2,80				

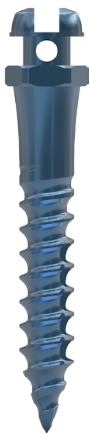
Dimensões em mm.

IMPORTANTE

Consulte o catálogo específico deste implante para obter mais informação e recomendações de utilização.

Implantes dentários

DSQ_{CR}



ZONA RETENTIVA

- Cabeça redonda que evita a laceração dos tecidos.
- Slot para retenção de acessórios ortodônticos.
- Orifício de retenção de 0,70 mm para o uso de fios e ligaduras.
- Base hexagonal de 2,50 mm.
- Perfil transmucoso de 1,00 mm ou 2,50 mm.

CORPO

- Corpo cônico com espira auto-roscante.
- Comprimento de parte ativa de 7,00 e 9,00 mm.

PONTA

- Ponta auto-perfurante.

MATERIAL DE FABRICO

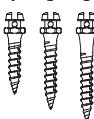
- Titânio grau 5 (Ti – 6Al – 4V ELI).

DIÂMETROS E COMPRIMENTOS DISPONÍVEIS

Comprimentos em mm

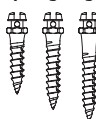
CR (Ø1,60mm)

7 9 9



CR (Ø1,80mm)

7 9 9

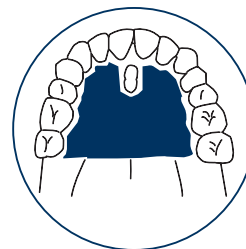
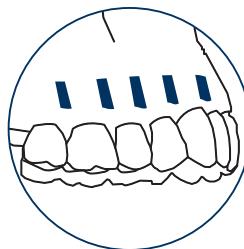


NOTA

Os implantes ortodônticos DSQ CR de 9,00 mm de comprimento têm versões com perfil transmucoso de 1,00 ou 2,50 mm.

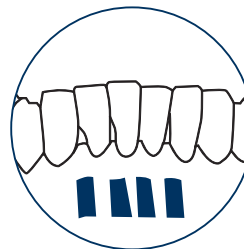
USO INTRA-ALVEOLAR

OSSO MAXILAR



■ ÁREA MAIS FREQUENTE

OSSO MANDIBULAR

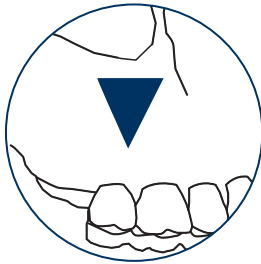


■ ÁREA MAIS FREQUENTE

DSQST

USO EXTRA-ALVEOLAR

OSSO MAXILAR



■ ÁREA MAIS FREQUENTE

OSSO MANDIBULAR



■ ÁREA MAIS FREQUENTE

ZONA RETENTIVA

- Cabeça tipo botão que evita a laceração dos tecidos.
- Zona retentiva para utilização de acessórios ortodônticos.
- Orifício de retenção de 0,70 mm para o uso de fios e ligaduras.
- Base hexagonal de 2,50 mm.
- Perfil transmucoso de 3,00 mm.

CORPO

- Corpo cônico de 12 mm com espira auto-roscante.

PONTA

- Ponta auto-perfurante.

MATERIAL DE FABRICO

- Titânio grau 5 (Ti – 6Al – 4V ELI).

DIÂMETROS E COMPRIMENTOS DISPONÍVEIS

Comprimentos em mm

ST (Ø1,80mm)



Kit de Expansores

No Kit de Expansores da **Ziacom**[®], o profissional encontrará expansores de diâmetros progressivos para utilizar consecutivamente alcançando a compressão e a expansão do osso de baixa densidade e para efetuar procedimentos de split-crest.

A morfologia dos nossos expansores, a sua grande diversidade de tamanhos, as suas tipologias e o seu design diferenciado por marcação a laser fazem do Kit de Expansores da **Ziacom**[®] um dos melhores aliados do cirurgião.

Características gerais dos expansores ósseos

- Cabeça compatível com chave de aperto 4x4 mm.
- Comprimento de parte ativa de 14,5 mm.
- Desenho de rosca.
- Forma otimizada.
- Expansor com marcação a laser.
- Ponta atraumática.



Características específicas do expansor ósseo elevação do seio

- Possui margens agudas que facilitam a compressão da cortical óssea que envolve a membrana sinusal e um centro côncavo que facilita a recolha do tecido ósseo, o que reduz o risco de perfuração da membrana sinusal.

Tabela de referências e medidas

REFERÊNCIA	EXPANSORES ÓSSEOS						EXPANSOR ÓSSEO ELEVAÇÃO DO SEIO
	1	2	3	4	5	6	7
KIT DE EXPANSORES							
REFERENCIA	EOX100	EOX200	EOX300	EOX400	EOX500	EOX600	EOX700
Ø EXTREMIDADE / COLAR	2,00 mm	2,35 mm	2,85 mm	3,10 mm	3,40 mm	3,80 mm	3,40 mm
Ø PONTA / APEX	150 mm	180 mm	2,50 mm	2,35 mm	2,50 mm	2,70 mm	2,50 mm
COMPRIMENTO INSTRUMENTAL	23,40 mm	23,40 mm	23,40 mm	23,40 mm	23,40 mm	23,40 mm	23,40 mm
COMPRIMENTO ATIVO	14,50 mm	14,50 mm	14,50 mm	14,50 mm	14,50 mm	14,50 mm	14,50 mm
COMPRIMENTO DO APEX	2,00 mm	2,00 mm	2,00 mm	2,00 mm	2,00 mm	2,00 mm	1,00 mm
Ø TOTAL	2,50 mm	2,85 mm	3,20 mm	3,55 mm	3,90 mm	4,25 mm	4,00 mm
Ø IMPLANTE	NO FINAL	NO FINAL	3,30 mm	3,60/3,70 mm	4,00 mm	4,30/4,40 mm	4,00 mm

NOTA

- Antes de realizar procedimentos de elevação, deve realizar-se um estudo de imagem, avaliando, entre outras coisas, o estado da membrana sinusal, o comprimento da crista e a anatomia do seio maxilar.
- O comprimento entre a crista óssea e a membrana sinusal deve ter, no mínimo, 5,00 mm e uma espessura superior a 4,00 mm.
- A membrana sinusal pode ser elevada no máximo a 4,00 mm. Ultrapassar este comprimento aumenta significativamente o risco de perfuração da membrana sinusal.
- Para colocação de implantes de 4,40 mm e 4,60 mm é necessário usar o expansor ósseo Ref. EOX600.
- Não é recomendada a colocação de implantes de diâmetro superior a 4,60 mm.
- É aconselhável usar biomateriais como enchimento no seio maxilar antes da colocação do implante.

Regeneração

RE-BONE®

Grânulos cortico-esponjosos e bloco esponjoso de origem bovina



Características

Como é produzido a baixa temperatura através de um tratamento exclusivo, o RE-BONE® garante estabilidade e uma rápida remodelação "in vivo". É completamente reabsorvido em 6-8 meses e é indicado para:

- Preservação alveolar.
- Elevação traumática e atraumática do seio maxilar.
- Regeneração óssea horizontal e vertical.
- Defeitos periodontais.
- Técnica de regeneração "Tent Pole" e "Sandwich".
- Preenchimento de quistos.

Porquê utilizar RE-BONE®?

- ✓ A sua porosidade favorece a osteogênese, o crescimento ósseo e a integração do implante após a cirurgia
- ✓ Máxima adesão e proliferação celular graças à sua superfície porosa
- ✓ Oferece mais espaço trabecular
- ✓ Elevada concentração de cálcio
- ✓ Favorece uma reidratação rápida que permite uma utilização imediata

BIOMATERIAIS			
REFERÊNCIA	DESCRIÇÃO	TAMANHO EM GR	TAMANHO EM CC
BMrebone01B	Grânulos cortico-esponjosos 0,5g - 0,25-1mm: caixa de 1 un	0,5 gr	0,90 cc
BMrebone01C	Grânulos cortico-esponjosos 1g - 0,25-1mm: caixa de 1 un	1 gr	1,80 cc
BMrebone01D	Grânulos cortico-esponjosos 2g - 0,25-1mm: caixa de 1 un	2 gr	3,60 cc
BMrebone01F	Grânulos cortico-esponjosos 1g - 1-2mm: caixa de 1 un	1 gr	1,90 cc
BMrebone01G	Grânulos cortico-esponjosos 2g - 1-2mm: caixa de 1 un	2 gr	3,80 cc
BMrebone02A	Bloco - 10x10x10 mm (esponjoso)	-	-

SHELTER® SLOW

Membrana reabsorvível de origem bovina

Características

A membrana reabsorvível SHELTER® SLOW está disponível em três espessuras diferentes para oferecer uma solução para a grande maioria das situações clínicas: **0,2 mm, 0,4 mm e 0,8 mm**. Indicado para:

- Preservação alveolar.
- Elevação do seio maxilar.
- Tratamento periodontal.
- Regeneração horizontal e vertical.
- Aumento do rebordo à volta do implante.



BIOMATERIAIS				
REFERÊNCIA	DESCRIÇÃO	DIMENSÕES	ESPESSURA	TIPO
BMSPshelter05A	Membrana de pericárdio 15x20x0,2 mm LENTA	15x20x0,2 mm	0,2 mm	LENTA
BMSPshelter05D	Membrana de pericárdio 15x20x0,4 mm LENTA	15x20x0,4 mm	0,4 mm	LENTA
BMSPshelter05G	Membrana de pericárdio 15x20x0,8 mm LENTA	15x20x0,8 mm	0,8 mm	LENTA
BMSPshelter05E	Membrana de pericárdio 30x25x0,4 mm LENTA	30x25x0,4 mm	0,4 mm	LENTA
BMSPshelter05H	Membrana de pericárdio 30x25x0,8 mm LENTA	30x25x0,8 mm	0,8 mm	LENTA
BMSPshelter05F	Membrana de pericárdio 50x30x0,4 mm LENTA	50x30x0,4 mm	0,4 mm	LENTA
BMPPshelter05I	Membrana de pericárdio 50x30x0,8 mm LENTA	50x30x0,8 mm	0,8 mm	LENTA

Porquê utilizar SHELTER® SLOW?

- ✓ Fácil manuseamento devido à sua consistência precisa
- ✓ Elevada resistência à tração.
- ✓ Elevada elasticidade
- ✓ Evita a passagem direta de bactérias e células epiteliais.

Regeneração

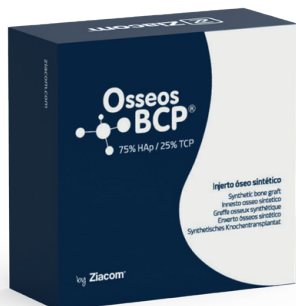
Substitutos ósseos

Os nossos enxertos sintéticos Osseos, desenvolvidos para preencher defeitos ósseos, induzem a regeneração e o crescimento ósseo, estimulando a proliferação e a diferenciação dos osteoblastos. A sua porosidade altamente interligada confere-lhes uma excelente resistência mecânica. Além disso, os produtos Osseos apresentam uma excelente flexibilidade, uma osteointegração e osteocondução perfeitas e excepcional bioatividade.

Por que escolher Osseos?

- ✓ 100% sintético e reabsorvível
- ✓ Alta coesão
- ✓ Radiopaco
- ✓ Notável vascularização

Enxerto ósseo sintético BCP

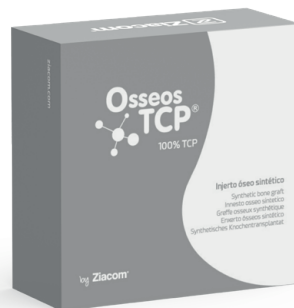


Características

- Composição: 75% hidroxiapatita (HA). 25% fosfato tricálcico (β -TCP).
- Reabsorção: OsseosBCP® é substituído por um osso novo de alta qualidade num prazo entre 6 e 24 meses.
- Volume estável: A porção de hidroxiapatita do OsseosBCP® impede a reabsorção conservando o volume do tecido por mais tempo.

Referência	Apresentação	Dimensões	Quantidade
OEB010505G	Grânulos	0,1 - 0,5 mm	0,5 g./1 ud.
OEB050110G	Grânulos	0,5 - 1 mm	1,0 g./1 ud.

Enxerto ósseo sintético TCP



Características

- Composição: 100% fosfato tricálcico (β -TCP).
- Reabsorção: OsseosTCP® é substituído por um osso novo de alta qualidade num prazo entre 1 e 6 meses.

Referência	Apresentação	Dimensões	Quantidade
OET010505G	Grânulos	0,1 - 0,5 mm	0,5 g./1 ud.
OET050110G	Grânulos	0,5 - 1 mm	1,0 g./1 ud.

Membranas

As membranas Ziacom® são totalmente biocompatíveis e reabsorvíveis e são especialmente indicadas em técnicas de Regeneração Óssea Guiada (ROG) e Regeneração Tecidual Guiada (RTG).

T-Gen®

Membrana de colagénio reabsorvível



Características

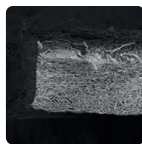
Membrana de colagénio reabsorvível de origem suína. A sua utilização pode ser combinada com enxertos ósseos ou pode ser diretamente aplicada à área do defeito. A membrana T-Gen® é especificamente indicada nas seguintes situações clínicas:

- Regeneração do alvéolo pós-extração.
- Preparação do local do implante.
- Tratamento de defeitos de fenestração.
- Preservação do rebordo alveolar.
- Aumento do seio maxilar.
- Proteção da membrana do seio maxilar contra rasgões.

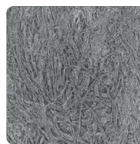
Porquê utilizar T-Gen®?

- ✓ Excelente manipulação
- ✓ Excelente estabilidade
- ✓ Melhor integração dos tecidos

Referência	Dimensões
TG-1	15x20mm
TG-2	20x30mm



T-Gen® corte transversal SEM



T-Gen® superfície SEM

Zellplex®

Membrana sintética reabsorvível de PLGA



Características

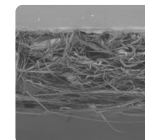
Zellplex® é uma membrana sintética biocompatível e totalmente reabsorvível de ácido poliláctico - glicólico (PLGA). Zellplex® tem uma estrutura de bicamada que, por um lado, impede o crescimento de tecido epitelial e, por outro, promove a infiltração de células para induzir a regeneração óssea. A membrana Zellplex® pode ser utilizada individualmente ou em conjunto com substitutos ósseos.

Porquê utilizar Zellplex®?

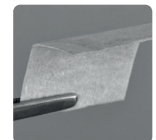
- ✓ Uma alternativa sintética
- ✓ Memória de forma única
- ✓ Reabsorção completa em 6 meses
- ✓ Excecional aderência ao tecido

Referência Dimensões

ZP1520	15x20mm
ZP2030	20x30mm



Zellplex® corte transversal SEM



Zellplex® Membrana bicapa

Regeneração

Pin de fixação Zs1

Os pins de fixação Ziacom® ZS1 Ziasure foram desenvolvidos para utilização em casos de Regeneração Óssea Guiada (ROG). A sua principal função é a fixação de membranas reabsorvíveis e não reabsorvíveis.

O pin de fixação ZS1 Ziasure permite a imobilização de membranas, o que favorece e melhora a previsibilidade dos processos de regeneração óssea.

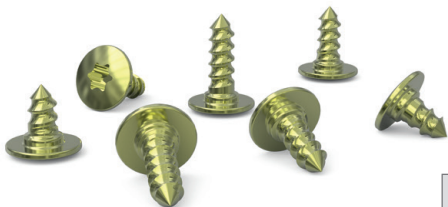


		REFERÊNCIAS					
		DIÂMETRO	COMPRIMENTO	Ø CABEÇA	ADONIZADO	5 UNIDADES	10 UNIDADES
Pin de fixação ZS1 Ziasure - Curto		0,70	3,30	2,50		PS3305	PS3310
Pin de fixação ZS1 Ziasure - Comprido		1,10	5,50			PS5505	PS5510

Dimensões em mm. **IMPORTANTE:** Os pins de fixação ZS1 Ziasure são comercializados não esterilizado.

Parafuso curto de fixação óssea Zs2

Os parafusos de fixação Ziacom® ZS2 Ziasure foram concebidos para utilização em procedimentos de Regeneração Óssea Guiada (ROG) como dispositivos de fixação e imobilização de enxertos ósseos ou de tecidos moles, membranas reabsorvíveis e não reabsorvíveis..



						REFERÊNCIAS	
		DIÂMETRO	COMPRIMENTO	Ø CABEÇA	ADONIZADO	5 UNIDADES	10 UNIDADES
Parafusos curtos de fixação óssea ZS2 Ziasure		1,50	3,00	3,80		PS150305	PS150300
			4,00			PS150405	PS150400
			5,00			PS150505	PS150500

Dimensões em mm. **IMPORTANTE:** Os parafusos de fixação ZS2 Ziasure são comercializados não esterilizados..

Equipamento

Bien Air

Chiropro e Chiropro PLUS

Aderência, equilíbrio e controlo excecionais



› **Precisão absoluta.**

Sistema eletrónico de alta precisão que evita a calibração adicional; o pedal de controlo único e os contra-ângulos ergonómicos facilitam o controlo.

› **Confiança na cirurgia**

As sequências operatórias são pré-programadas, para que possa realizar as suas intervenções num tempo mínimo e com a confiança de que obterá o resultado ideal.

› **Interface intuitiva.**

O botão de controlo único e a simplicidade do visor facilitam a navegação. Num relance, tem acesso a toda a informação de que necessita para a intervenção.

› **Fácil de limpar.**

Todos os elementos são facilmente removidos para esterilização.

› **Com micromotor MX-i LED.**

O único no mercado que fornece iluminação LED de igual intensidade independentemente da velocidade de trabalho.

NSK

Surgic PRO2

Operacionalidade, segurança e ligação sem fios imbatíveis.

› **Operacionalidade melhorada.**

Mais conforto e menos fadiga graças ao facto de o centro de gravidade estar próximo da cabeça do contra-ângulo.

› **Monitor sensível e seguro.**

O visor é muito fácil de limpar, e o painel tátil foi desenhado para responder mesmo com luvas cirúrgicas.

› **Luz LED colorida de alta resolução.**

Maior visibilidade durante cada intervenção, gerando uma qualidade mínima de calor.

› **Ligação e pedal de controlo sem fios.**

O pedal de controlo sem fios melhora o alcance, é leve e pode ser personalizado ao gosto do profissional. Sistema compatível com a maioria dos dispositivos.

› **Máxima precisão de torque.**

O avançado sistema de calibração AHC da NSK oferece a máxima segurança na colocação de implantes.



Equipamento

Medit

Medit i700



Valor, eficiência e produtividade.

- › Mais rápido e mais leve; pontas reversíveis de 180°
- › Função Plug & Scan
- › Sempre atualizado
- › Sistema baseado em nuvem
- › Filtragem a cores e exame inteligente

Medit i600



Realismo, comodidade e alta resolução.

- › Grande área de digitalização
- › Digitalização cômoda e simples
- › Velocidade melhorada
- › Precisão na arcada completa
- › Guia de tons inteligente

Medit i700w



Potência, precisão e liberdade.

- › Hardware potente
- › Wireless
- › Pontas giratórias de 180°
- › Bateria de longa duração
- › Atualizações de software

Medit T710



Digitalização super rápida



Alta precisão



Sistema aberto

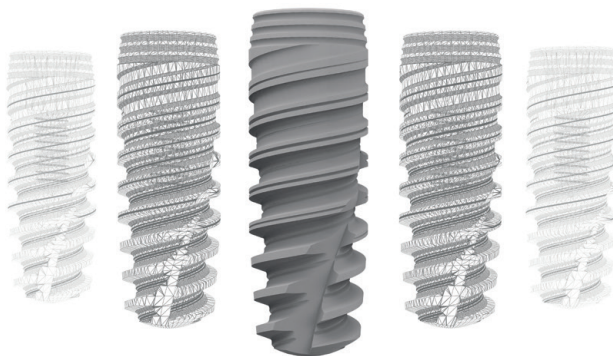


Câmaras de alta resolução



Elevação automática





Consulte as condições gerais de venda atualizadas no nosso site www.ziacom.com

Consulte a disponibilidade de cada produto por país.

Todos os direitos reservados. Nenhuma parte desta documentação pode ser reproduzida, armazenada em qualquer suporte ou sistema de reprodução, ou transmitida sob qualquer forma ou por qualquer meio, eletronicamente, mecanicamente, em fotocópia, gravação ou de qualquer outra forma não contemplada aqui sem a permissão do proprietário dos direitos da marca, edição e impressão. Ziacom® é uma marca registada da Ziacom Medical SL.

Consulte a última versão disponível dos catálogos em www.ziacom.com.



PT | PORTUGUÉS

 **Ziacom**[®]



www.ziacom.com

Ziacom Medical SL

Calle Búhos, 2
28320 Pinto - Madrid - ESPAÑA
Tfno.: +34 91 723 33 06
info@ziacom.com

Ziacom Medical Portugal Lda

Av. Miguel Bombarda, 36 - 5º B
1050 -165 - Lisboa - PORTUGAL
Tel: +351 215 850 209
info.pt@ziacom.com

Ziacom Medical USA LLC

333 S.E 2nd Avenue, Suite 2000
Miami, FL 33131 - USA
Phone: +1 (786) 224 - 0089
info.usa@ziacom.com