

# Basic

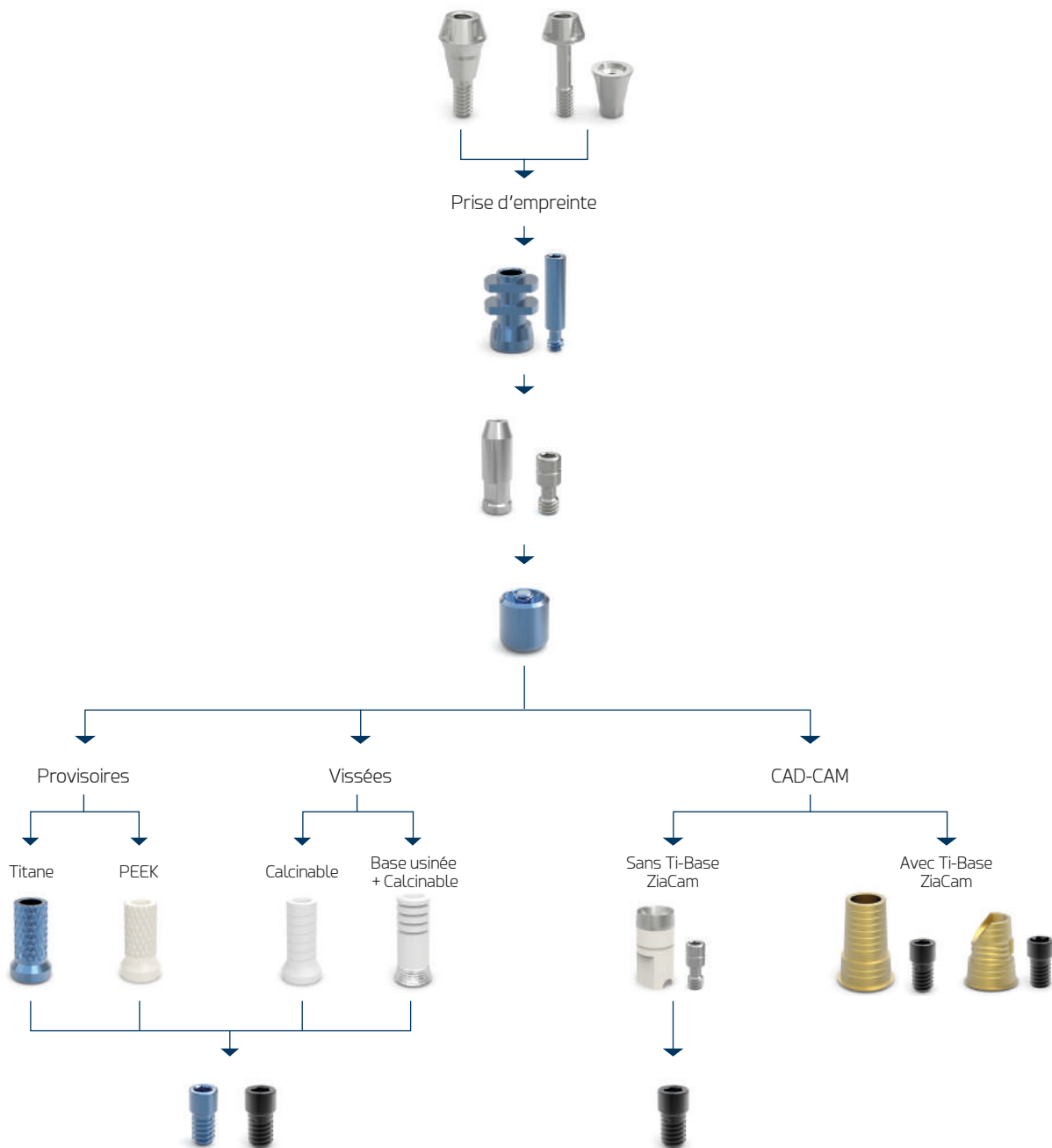
Réhabilitations avec transépithéliaux



# Compléments - Basic connexion conique

## Réhabilitations avec transépithélieux

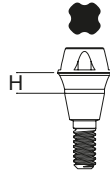
### ■ Basic | Séquence de démonstration de l'utilisation



Pour obtenir de plus amples informations sur l'utilisation des compléments, veuillez consulter le « Manuel de procédures prothétiques » disponible à l'adresse [www.ziacom.com/biblioteca](http://www.ziacom.com/biblioteca)



### Pilier Basic

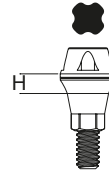


Platéf.	Hauteur (H)	Référence
	1,50	BASICG415
	2,50	BASICG425
	3,50	BASICG435
	4,50	BASICG445
	5,50	BASICG455

Clé d'insertion référence MABA100/MABA110.



### Pilier Basic



Platéf.	Hauteur (H)	Référence
	1,50	BASICG415N
	2,50	BASICG425N
	3,50	BASICG435N
	4,50	BASICG445N
	5,50	BASICG455N

Clé d'insertion référence MABA100/MABA110.

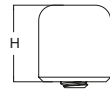


Pilier Basic inclus avec applicateur en plastique à base de polyoxyméthylène stérilisable (Tecaform AH-POM-C). Angulation du cône de 18°. Angulation entre piliers de 36°.



Pilier Basic avec applicateur

### Pilier de cicatrisation Basic

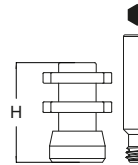


Système	Hauteur (H)	Référence
Basic	5,00	BAHAEX34

Anodisé RP



### Pilier d'empreinte Basic



Système	Hauteur (H)	Référence
Basic	8,00	BATC134

Anodisé RP



### Non rotative

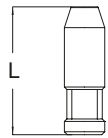
Système	Hauteur (H)	Référence
Basic	8,00	BATN134

Anodisé RP



Vis pour tous les piliers d'empreinte Basic incluse.

### Analogue Basic



Système	Longueur (L)	Référence
Basic	13,00	BAIAEX34



### Non rotative

Système	Longueur (L)	Référence
Basic	13,00	BAIANEX34



### Analogue Basic 3D

Système	Longueur (L)	Référence
Basic	13,00	BAIAEX34D



# Compléments - Basic connexion conique

## Vis clinique Basic

Système	Longeur (L)	Référence
Basic	4,30	BDSEI3400

Anodisé ■ RP



## Vis clinique Kiran Basic

Système	Longeur (L)	Référence
Basic	4,30	BDSEI3410



Vis spéciale Kiran avec traitement de surface.

## Vis de laboratoire Basic

Système	Longeur (L)	Référence
Basic	5,50	BDSEI3401



Vis NON adaptée à une utilisation comme vis clinique définitif.

## Vis clinique Kiran Tx30 Basic

Système	Longeur (L)	Référence
Basic	4,10	BDSEI34TX



Vis spéciale Kiran Tx30 avec traitement de surface.

## Pilier provisoire Basic

Système	Longeur (L)	Référence
Basic	8,50	BARUT10

Anodisé ■ RP



## Pilier provisoire Basic

Système	Longeur (L)	Référence
Basic	8,50	BARUP34



## Non rotative

Système	Longeur (L)	Référence
Basic	8,50	BANUP34



## UCLA Basic

Système	Longeur (L)	Référence
Basic	9,00	BARUEX34



## Pilier base usinée Basic + Pilier calcinable

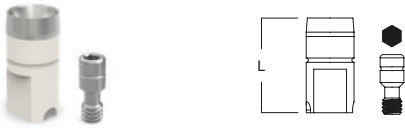
Système	Longeur (L)	Référence
Basic	11,00	BBRU34



## Non rotative

Système	Longeur (L)	Référence
Basic	11,00	BBNU34



**DIGITAL CAD-CAM**
**Scanbody ZiaCam à pilier Basic**

**Rotatif**

Système	Longueur (L)	Référence
Basic	8,70	FNSYB11T


**Non rotatif**

Système	Longueur (L)	Référence
Basic	8,70	FNSYB11NT



Indiqué pour clinique.

Vis référence BDSEI3401 pour tous les Scanbody ZiaCam à pilier Basic.

**Ti-Base ZiaCam sur Basic**

**Rotatif**

Système	Hauteur (Hg/Ht)	Référence
Basic	0,30/6,70	BFRU341


**Non rotatif**

Système	Hauteur (Hg/Ht)	Référence
Basic	0,30/6,70	BFNU341



Vis spéciale Kiran avec traitement de surface incluse, référence BDSEI3410, pour tous les Ti-Base ZiaCam sur Basic.

**Ti-Base ZiaCam Tx30 sur Basic**

**Rotatif**

Système	Hauteur (Hg/Ht)	Référence
Basic	0,30/5,70	BFRU341TX


**Non rotatif**

Système	Hauteur (Hg/Ht)	Référence
Basic	0,30/5,70	BFNU341TX

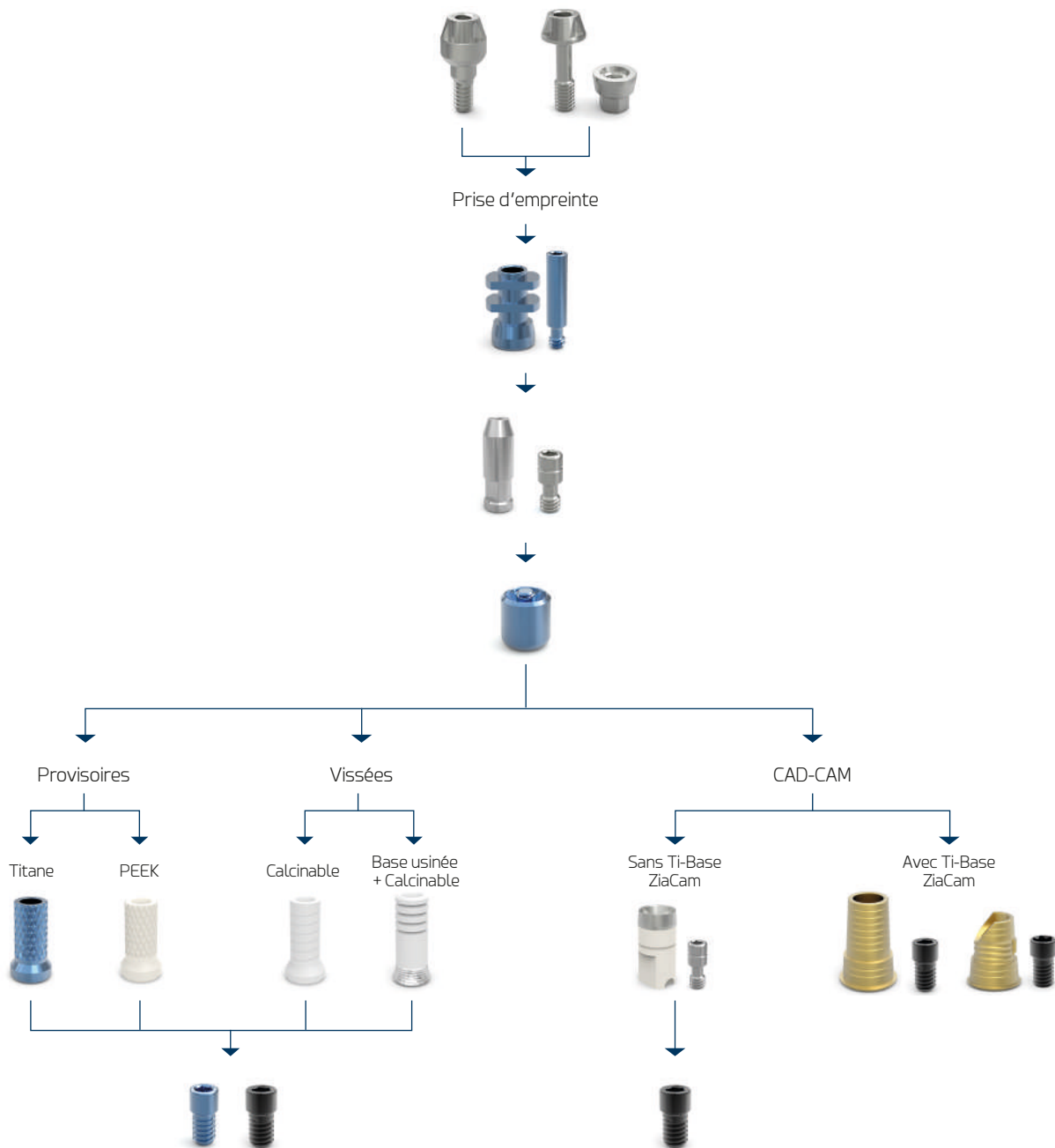


Vis spéciale Kiran Tx30 avec traitement de surface incluse, référence BDSEI34TX, pour tous les Ti-Base ZiaCam Tx30 sur Basic.

# Compléments - Basic connexion interne

## Réhabilitations avec transépithéliaux

### ■ Basic | Séquence de démonstration de l'utilisation



Pour obtenir de plus amples informations sur l'utilisation des compléments, veuillez consulter le « Manuel de procédures prothétiques » disponible à l'adresse [www.ziacom.com/biblioteca](http://www.ziacom.com/biblioteca)



### Pilier Basic



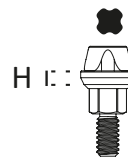
Platéf.	Hauteur (H)	Référence
●	1,00	BASICZ201
●	2,00	BASICZ202
●	3,00	BASICZ203
●	4,00	BASICZ204
●	5,00	BASICZ205
●	1,00	BASICZ401
●	2,00	BASICZ402
●	3,00	BASICZ403
●	4,00	BASICZ404
●	5,00	BASICZ405
●	1,00	BASICZ501
●	2,00	BASICZ502
●	3,00	BASICZ503
●	4,00	BASICZ504

Clé d'insertion référence MABA100/MABA110.



Pilier Basic inclus avec applicateur en plastique à base de polyoxyméthylène stérilisable (Tecaform AH-POM-C).  
Angulation du cône de 18°. Angulation entre piliers de 36°.

### Pilier Basic



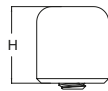
Platéf.	Hauteur (H)	Référence
●	1,00	BASICZ201N
●	2,00	BASICZ202N
●	3,00	BASICZ203N
●	4,00	BASICZ204N
●	1,00	BASICZ401N
●	2,00	BASICZ402N
●	3,00	BASICZ403N
●	4,00	BASICZ404N
●	1,00	BASICZ501N
●	2,00	BASICZ502N
●	3,00	BASICZ503N
●	4,00	BASICZ504N

Clé d'insertion référence MABA100/MABA110.



Pilier Basic avec applicateur

### Pilier de cicatrisation Basic

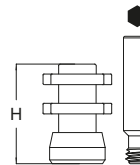


Système	Hauteur (H)	Référence
Basic	5,00	BAHAEX34

Anodisé ■ RP



### Pilier d'empreinte Basic



Système	Hauteur (H)	Référence
Basic	8,00	BATC134

Anodisé ■ RP



### Non rotative

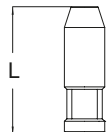
Système	Hauteur (H)	Référence
Basic	8,00	BATN134

Anodisé ■ RP



Vis pour tous les piliers d'empreinte Basic incluse.

### Analogue Basic



Système	Longueur (L)	Référence
Basic	13,00	BAIAEX34



### Non rotative

Système	Longueur (L)	Référence
Basic	13,00	BAIANEX34



### Analogue Basic 3D

Système	Longueur (L)	Référence
Basic	13,00	BAIAEX34D



# Compléments - Basic connexion interne

## Vis clinique Basic

		
Système	Longueur (L)	Référence
Basic	4,30	BDSEI3400

Anodisé ■ RP




## Vis clinique Kiran Basic

		
Système	Longueur (L)	Référence
Basic	4,30	BDSEI3410



Vis spéciale Kiran avec traitement de surface.

## Vis de laboratoire Basic

		
Système	Longueur (L)	Référence
Basic	5,50	BDSEI3401



Vis NON adaptée à une utilisation comme vis clinique définitif.


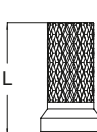
## Vis clinique Kiran Tx30 Basic

		
Système	Longueur (L)	Référence
Basic	4,10	BDSEI34TX



Vis spéciale Kiran Tx30 avec traitement de surface.


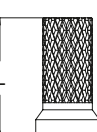
## Pilier provisoire Basic

		
Système	Longueur (L)	Référence
Basic	8,50	BARUT10

Anodisé ■ RP



## Pilier provisoire Basic

		
Système	Longueur (L)	Référence
Basic	8,50	BARUP34





### Non rotative

Système	Longueur (L)	Référence
Basic	8,50	BANUP34


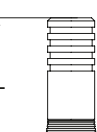


## UCLA Basic

		
Système	Longueur (L)	Référence
Basic	9,00	BARUEX34



## Pilier base usinée Basic + Pilier calcinable

		
Système	Longueur (L)	Référence
Basic	11,00	BBRU34

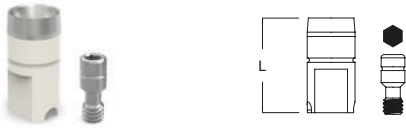


### Non rotative

Système	Longueur (L)	Référence
Basic	11,00	BBNU34





**DIGITAL CAD-CAM**
**Scanbody ZiaCam à pilier Basic**

**Rotatif**

Système	Longueur (L)	Référence
Basic	8,70	FNSYB11T


**Non rotatif**

Système	Longueur (L)	Référence
Basic	8,70	FNSYB11NT



Indiqué pour clinique.

Vis référence BDSEI3401 pour tous les Scanbody ZiaCam à pilier Basic.

**Ti-Base ZiaCam sur Basic**

**Rotatif**

Système	Hauteur (Hg/Ht)	Référence
Basic	0,30/6,70	BFRU341


**Non rotatif**

Système	Hauteur (Hg/Ht)	Référence
Basic	0,30/6,70	BFNU341



Vis spéciale Kiran avec traitement de surface incluse, référence BDSEI3410, pour tous les Ti-Base ZiaCam sur Basic.

**Ti-Base ZiaCam Tx30 sur Basic**

**Rotatif**

Système	Hauteur (Hg/Ht)	Référence
Basic	0,30/5,70	BFRU341TX


**Non rotatif**

Système	Hauteur (Hg/Ht)	Référence
Basic	0,30/5,70	BFNU341TX

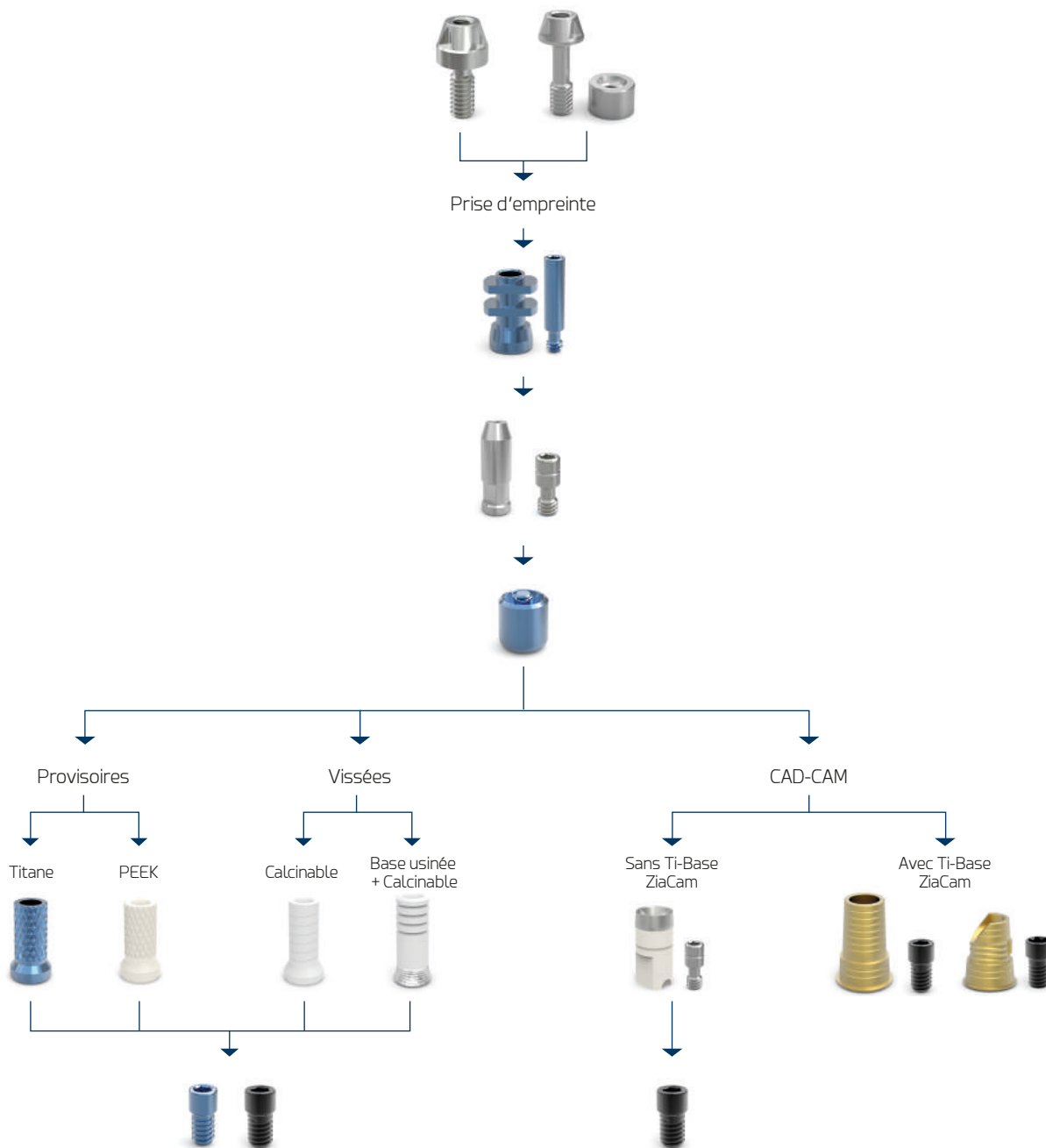


Vis spéciale Kiran Tx30 avec traitement de surface incluse, référence BDSEI34TX, pour tous les Ti-Base ZiaCam Tx30 sur Basic.

# Compléments - Basic connexion externe

## Réhabilitations avec piliers transépithélieux

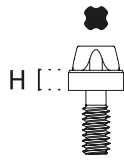
### ■ Basic | Séquence de démonstration de l'utilisation



Pour obtenir de plus amples informations sur l'utilisation des compléments, veuillez consulter le « Manuel de procédures prothétiques » disponible à l'adresse [www.ziacom.com/biblioteca](http://www.ziacom.com/biblioteca)



### Pilier Basic



Platef.	Hauteur (H)	Référence
■	2,00	BASIC2002
■	3,00	BASIC2003
■	4,00	BASIC2004
■	5,00	BASIC2005
■	1,50	BASIC3401
■	2,00	BASIC3402
■	3,00	BASIC3403
■	4,00	BASIC3404
■	5,00	BASIC3405
■	2,00	BASIC5002
■	3,00	BASIC5003
■	4,00	BASIC5004
■	5,00	BASIC5005

### Pilier Basic



Platef.	Hauteur (H)	Référence
■	3,00	BASIC2003N
■	4,00	BASIC2004N
■	3,00	BASIC3403N
■	4,00	BASIC3404N
■	3,00	BASIC5003N
■	4,00	BASIC5004N

Clé d'insertion Réf. MABA100/MABA110



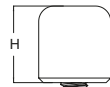
Pilier Basic avec applicateur

Clé d'insertion Réf. MABA100/MABA110



Pilier Basic inclus avec applicateur en plastique à base de polyoxyméthylène stérilisable (Tecaform AH-POM-C). Angulation du cône de 18°. Angulation entre piliers de 36°.

### Pilier de cicatrisation Basic

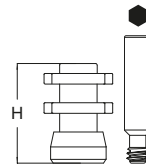


Système	Hauteur (H)	Référence
Basic	5,00	BAHAEX34

Anodisé ■ RP



### Pilier d'empreinte Basic



Système	Hauteur (H)	Référence
Basic	8,00	BATC134

Anodisé ■ RP



### Non rotatif

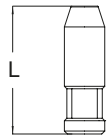
Système	Hauteur (H)	Référence
Basic	8,00	BATN134

Anodisé ■ RP



Vis pour tous les piliers d'empreinte Basic incluse.

### Analoge Basic



Système	Longueur (L)	Référence
Basic	13,00	BAIAEX34



### Non rotatif

Système	Longueur (L)	Référence
Basic	13,00	BAIANEX34



### Analoge Basic 3D

Système	Longueur (L)	Référence
Basic	13,00	BAIAEX34D



# Compléments - Basic connexion externe

## Vis clinique Basic



Système	Longueur (L)	Référence
Basic	4,30	BDSEI3400

Anodisé ■ RP



## Vis clinique Kiran Basic



Système	Longueur (L)	Référence
Basic	4,30	BDSEI3410



Vis spéciale Kiran avec traitement de surface.

## Vis de laboratoire Basic



Système	Longueur (L)	Référence
Basic	5,50	BDSEI3401



Vis NON adaptée à une utilisation comme vis clinique définitif.

## Vis clinique Kiran Tx30 Basic



Système	Longueur (L)	Référence
Basic	4,10	BDSEI34TX



Vis spéciale Kiran Tx30 avec traitement de surface.

## Pilier provisoire Basic



Système	Longueur (L)	Référence
Basic	8,50	BARUT10

Anodisé ■ RP



## Pilier provisoire Basic



Système	Longueur (L)	Référence
Basic	8,50	BARUP34



## Non rotatif

Système	Longueur (L)	Référence
Basic	8,50	BANUP34



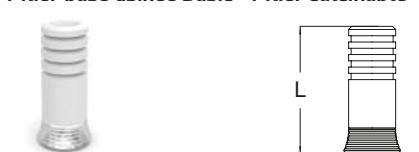
## UCLA Basic



Système	Longueur (L)	Référence
Basic	9,00	BARUEX34



## Pilier base usinée Basic + Pilier calcinable



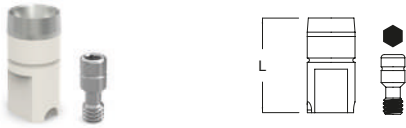
Système	Longueur (L)	Référence
Basic	11,00	BBRU34



## Non rotatif

Système	Longueur (L)	Référence
Basic	11,00	BBNU34



**DIGITAL CAD-CAM**
**Scanbody ZiaCam à pilier Basic**

**Rotatif**

Système	Longueur (L)	Référence
Basic	8,70	FNSYB11T


**Non rotatif**

Système	Longueur (L)	Référence
Basic	8,70	FNSYB11NT



Indiqué pour clinique.

Vis référence BDSEI3401 pour tous les Scanbody ZiaCam à pilier Basic.

**Ti-Base ZiaCam sur Basic**

**Rotatif**

Système	Hauteur (Hg/Ht)	Référence
Basic	0,30/6,70	BFRU341


**Non rotatif**

Système	Hauteur (Hg/Ht)	Référence
Basic	0,30/6,70	BFNU341



Vis spéciale Kiran avec traitement de surface incluse, référence BDSEI3410, pour tous les Ti-Base ZiaCam sur Basic.

**Ti-Base ZiaCam Tx30 sur Basic**

**Rotatif**

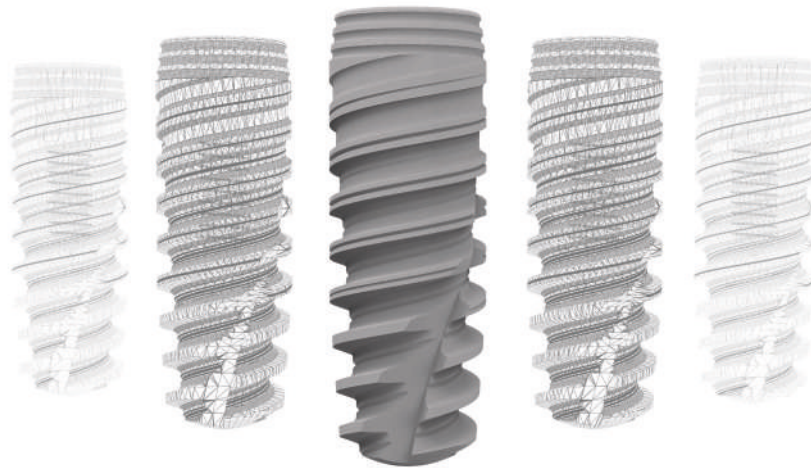
Système	Hauteur (Hg/Ht)	Référence
Basic	0,30/5,70	BFRU341TX


**Non rotatif**

Système	Hauteur (Hg/Ht)	Référence
Basic	0,30/5,70	BFNU341TX



Vis spéciale Kiran Tx30 avec traitement de surface incluse, référence BDSEI34TX, pour tous les Ti-Base ZiaCam Tx30 sur Basic.



Veillez consulter les conditions générales de vente mises à jour sur notre site web [www.ziacom.com](http://www.ziacom.com).

Veillez vous référer à la disponibilité de chaque produit par pays.

Tous droits réservés. Aucune partie de cette documentation ne saurait être reproduite, stockée sur un support ou un système de reproduction, ni transmise sous quelque forme ou par quelque moyen que ce soit, électronique, mécanique, par photocopie, enregistrement ou autre, non couvert par le présent document, sans l'autorisation du titulaire des droits de la marque, de publication et d'impression. Ziacom® est une marque déposée de Ziacom Medical SL.

Veillez consulter la dernière version disponible des catalogues sur le site [www.ziacom.com](http://www.ziacom.com).

FR | FRANÇAIS



[www.ziacom.com](http://www.ziacom.com)

**Ziacom Medical SL**

Calle Búhos, 2  
28320 Pinto - Madrid - ESPAÑA  
Tfno.: +34 91 723 33 06  
[info@ziacom.com](mailto:info@ziacom.com)

**Ziacom Medical Portugal Lda**

Av. Miguel Bombarda, 36 - 5° B  
1050 -165 - Lisboa - PORTUGAL  
Tel: +351 215 850 209  
[info.pt@ziacom.com](mailto:info.pt@ziacom.com)

**Ziacom Medical USA LLC**

333 S.E 2nd Avenue, Suite 2000  
Miami, FL 33131 - USA  
Phone: +1 (786) 224 - 0089  
[info.usa@ziacom.com](mailto:info.usa@ziacom.com)